

関西大学セミナーハウス利用案内

白馬母池高原ロッジ

Hakuba Tsugaike-Kogen Lodge



白馬栂池高原ロッジ

「白馬栂池高原ロッジ」は、1947(昭和22)年6月に創設された「関西大学教育後援会」が、1997(平成9)年に創立50周年を迎えるにあたり、その特別記念事業の一環として、歴代教育後援会会員の支援と大学の協力を受け、長野県北安曇郡小谷村に建設されました。そして本学学生の豊かな人間形成を実現させる教育の場として活用するべく、教育後援会より本学に対し寄贈されたものです。本学はそれまで同じ長野県に建てられた「山の家」を使用していたが、老朽化が著しく、また立地条件にも問題があったことから、この寄贈を受け、1997(平成9)年6月より関西大学の教育、研究活動及び厚生施設として使用しています。

このロッジは、信州の栂池高原スキー場の麓に位置しています。四季を通じて雄大な自然環境の中に建てられたロッジの中で、心身共にリフレッシュし、研修会等にも時間を忘れて過ごすことができます。



自然豊かな長野県の北部、栂池高原スキー場の麓にあり、冬にはスキーやスノーボードを楽しんだり、春から秋にかけては日本でも有数の高層湿原「栂池自然園」のミズバショウ、ニッコウキスゲなどの高山植物を觀賞することができます。



サンルーム



ラウンジ



食堂



エントランス



和室



白馬村



梅池高原スキー場



白馬岳



朝日の白馬三山



ミスバショウ

白馬梅池高原ロッジのご利用案内

■ 利用範囲

- ① 職員任免規則第4条又は第5条に規定する者(以下「職員」という。)
- ② 本学の学生
- ③ 本学の生徒又は児童であって、職員、父母又は保護者が引率、同行する者
- ④ 職員に同行する家族
- ⑤ 本学の学生、生徒又は児童の父母又は保護者
- ⑥ 職員が同行する研究会、研修会、会議等に参加する学外者。ただし、学外者の人数は原則として同行する職員の人数を超えないものとする。
- ⑦ 関西大学の校友(以下「校友」という。)
- ⑧ 校友に同行する家族
- ⑨ その他管理者が特に使用を認めた者

■ 休館日

- 毎週木曜日
- その他、管理者が指定する日
(メンテナンス等で臨時に休館または休館日を変更する場合があります。)

■ 入・退館及び門限

- 入館は9時から18時までをお願いします。(それ以外の時間に来館される場合は、事前に入館予定時間をご連絡ください。)
- 利用団体の責任者、または幹事の方は入館・退館時に事務室へ必ず一言声をかけてください。

- 宿泊室からの退室は、最終日の9時までをお願いします。なお休館日は9時で閉館します。
- 22時をもって玄関を施錠します。

■ 当館の施設

- 宿泊室(洋室2名収容2室、和室7名収容6室 最大計46名収容)
- ラウンジ
- 乾燥室(2室)
- 食堂
- 浴室(2室)

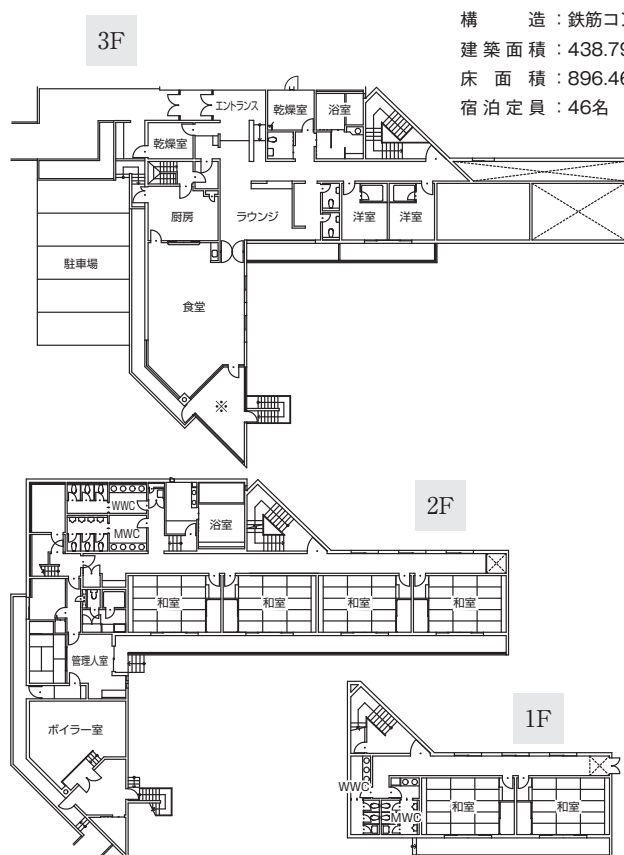
■ 駐車場

利用者用の駐車場の収容スペースが5台分しかありませんので、自動車等での来館の場合は、付近の民間の駐車場をご利用ください。なお、駐車場での盗難、事故等については、大学は責任を負いません。

■ その他、次の設備・備品を備えています。

貴重品ロッカー、冷蔵庫、製氷機

建物概要(平面図)



交通アクセス・周辺案内

■ 交通機関・アクセス

- ・ JR大糸線「白馬駅」または「白馬大池駅」から、バスに乗り、「梅池高原」で下車、徒歩約20分
- ・ 「白馬駅」または「南小谷駅」から、タクシーで約20分
- ・ 長野自動車道「安曇野IC」より自動車で約70km
- ・ 北陸自動車道「糸魚川IC」より自動車で約40km

■ 周辺のみどころ

梅池高原スキー場

このゲレンデは北東向き斜面がメインで雪質に恵まれています。多くの大会が開催される本格コースから、ビギナーが楽しめる緩斜面のゲレンデまであります。スノーボードも全面滑走可能です。

梅池自然園

標高1,900mの地に広がる日本有数の高層湿原です。総面積100万m²の園内には、ミズバショウ、ニッコウキスゲ、シラネアオイなどの高山植物が群生しています。全長約5kmの遊歩道は、湿原の間を縫うように整備されており、約4時間で一周できます。開園期間は、5月下旬から10月下旬までです。

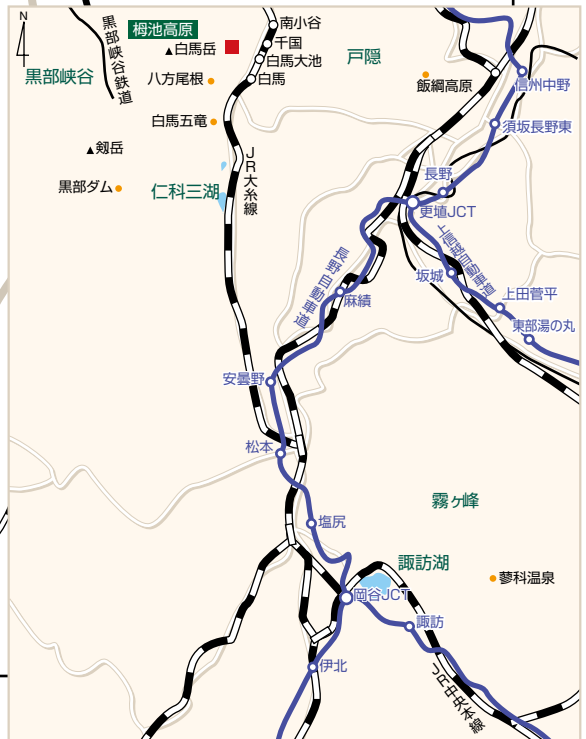
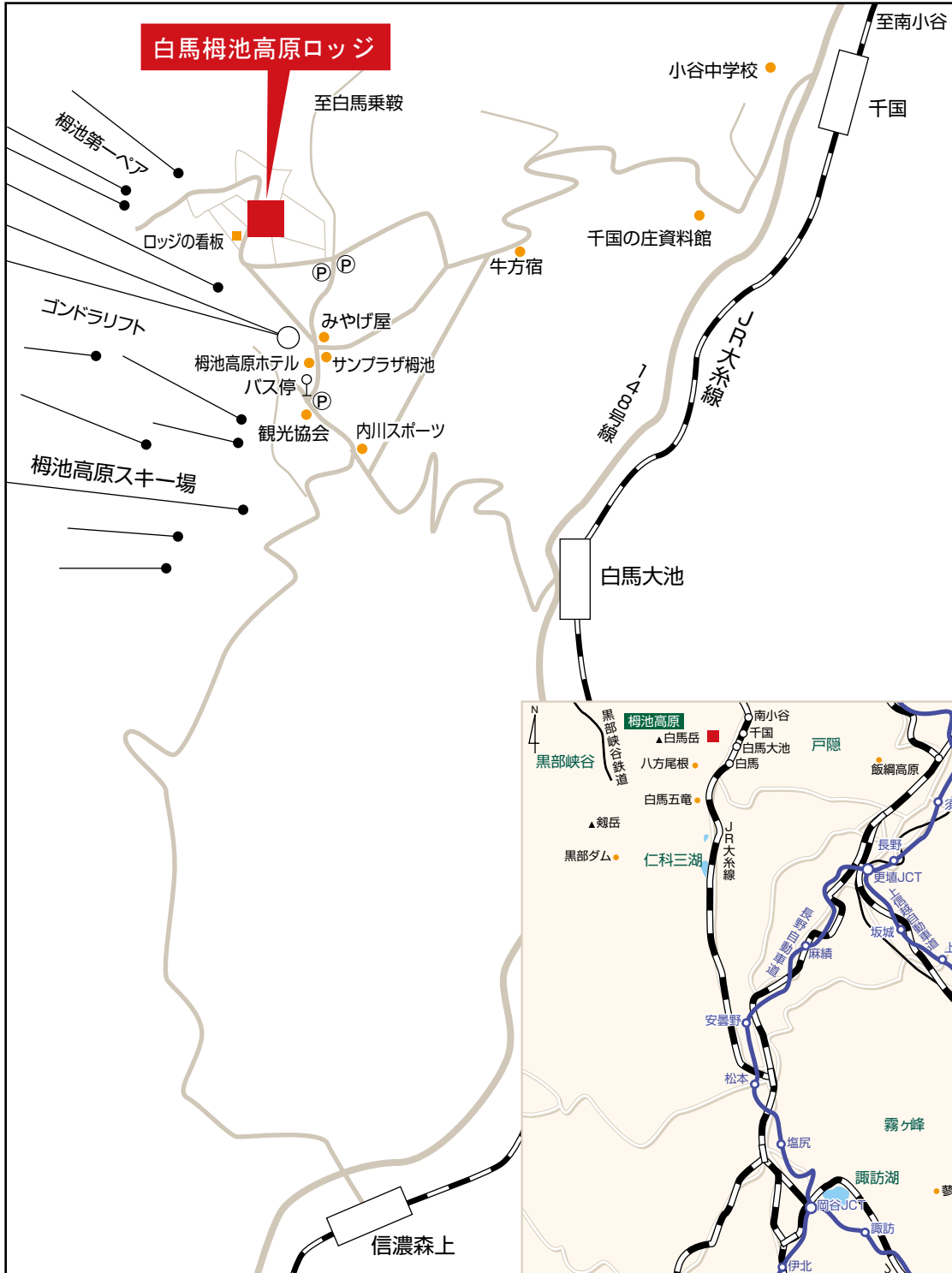
塩の道

国道148号線と並行して伸びる千国街道は、別名、塩の道と呼ばれ、糸魚川から松本に至る全長120kmの街道です。「牛方宿」や「千国の庄資料館」で、塩の道の歴史や当時の暮らしをうかがい知ることができます。

白馬ジャンプ競技場

1998(平成10)年2月に開催された第18回長野オリンピック冬季競技大会のジャンプ競技の会場となった場所で、リフトなどでノーマルヒルやラージヒルのジャンプ台に登ることができます。

白馬柵池高原ロッジ近隣マップ



「白馬梅池高原ロッジ」の利用について

■使用できる期間と申込み方法

- ①使用を希望する場合は、あらかじめ下記の申込み先に、使用日、使用者、人数、使用目的等を連絡し、使用の可否を確認の上、予約してください。
- ②使用が可能な場合は、責任者が所定の申込書及び利用者名簿に必要事項を記入の上、使用開始日の2週間前までに使用料と食事料を添えて申し込んでください。
- ③ホームページでは、セミナーハウスの利用受付状況を1週間単位で更新しています。予約の際の参考にしてください。
- ④当館を連続して使用できる期間は、4泊5日が限度です。
- ⑤申込み内容を変更したり取り消したりする場合は、遅くとも使用開始3日前の17時までに（3日前が土・日・祝の場合はその前日17時までに）連絡してください。また、3日前が大学の記念日及び夏季・冬季休業日にあたる場合は別途定めます。これを遅延、無届けの場合は、既納の料金の返還はできません。また、他人の申込書を流用したり、他人に申込書を譲渡したりすることはできません。
- ⑥次に該当する場合、当事者は以降の利用ができなくなる場合があります。
 - (ア)申込時に記入する利用者名簿に記載と異なる者が利用した場合
 - (イ)各施設の利用ルールを遵守できない場合
 - (ウ)管理者の指示を遵守できない場合
- ⑦備品の利用を希望する場合は、あらかじめ申込書に記入してください。

■連絡・申込み先（受付日時は月曜日～金曜日の9時～17時です。）

千里山キャンパス

〒564-8680 吹田市山手町3丁目3番35号 校友・父母会館
関西大学教育後援会 TEL (06) 6368-0055 (直通)

高槻キャンパス

高槻ミューズキャンパス

堺キャンパス

・各キャンパス事務室 学生窓口

■宿泊料について（消費税込）

区分		学内者料金		学外者料金	
		教職員・学生・生徒 教職員の家族	教職員の家族 (小学生以下)	校友及びその家族 学外者・その他	校友の家族 (小学生以下)
宿泊料	夏季	3,750円	2,650円	6,500円	4,300円
	冬季	4,300円	3,200円	7,050円	4,850円

* 夏季：6月1日～9月30日 冬季：10月1日～翌年5月31日

* 幼児の宿泊料については、寝具を必要としない場合は無料とします。

■食料について（消費税込）

	朝食	夕食
料金	670円	1,670円

* 食事の提供は、朝食と夕食のみとなっております。昼食につきましては、近隣の施設等をご利用ください。

* アルコール、菓子類等の持込みは可能です。

[記載の利用料金は2019年10月1日以降適用]

■ご利用上のお願い

1 食事について

- ・各食ともセルフサービスになっていきますので、配膳、後片付け等にご協力ください。
- ・食事時間は、朝食：7時30分～9時、夕食：18時～20時です。
- ・食堂は、食後の休憩、交流の場としてもご利用できます。

2 各施設の利用について

- ・宿泊室への入室は、16時からです。
- ・退出時に利用した寝具を元の場所に返し、シーツ、枕カバー等を事務室前カート車に出してください。
- ・浴室は、16時～21時の間、ご利用できます。宿泊室から退出後の入浴については、ご遠慮ください。
- ・ラウンジは3階にあり、休憩、交流の場としてご利用できます。

3 その他

- ・浴室にボディソープ・リンスインシャンプーはありますが、タオル・歯ブラシ・洗面具等のご持参ください。
- ・喫煙は所定の喫煙コーナーをご利用願います。
- ・道順を尋ねたり、タクシーの運転手に行先を告げる場合は、「関西大学白馬榎池高原ロッジ」と確実に伝えてください。また、近隣に似た名称のロッジがあるため、注意してください。
- ・当館ならびに付近一帯での花火は禁止されています。
- ・故意または重大な過失により、施設・設備に損害を及ぼした場合は弁償していただきます。
- ・急患・事故が発生した場合は、至急管理入室にご連絡ください。
- ・セミナーハウスの充実に向け、アンケートを実施しておりますのでご協力願います。



関西大学 白馬梅池高原ロッジ

〒399-9422 長野県北安曇郡小谷村千国乙12840-91
TEL. 0261-83-2140 FAX. 0261-83-2188

関西大学教育後援会

TEL. 06-6368-0055(直通) FAX. 06-6386-5321